



eplazaConference

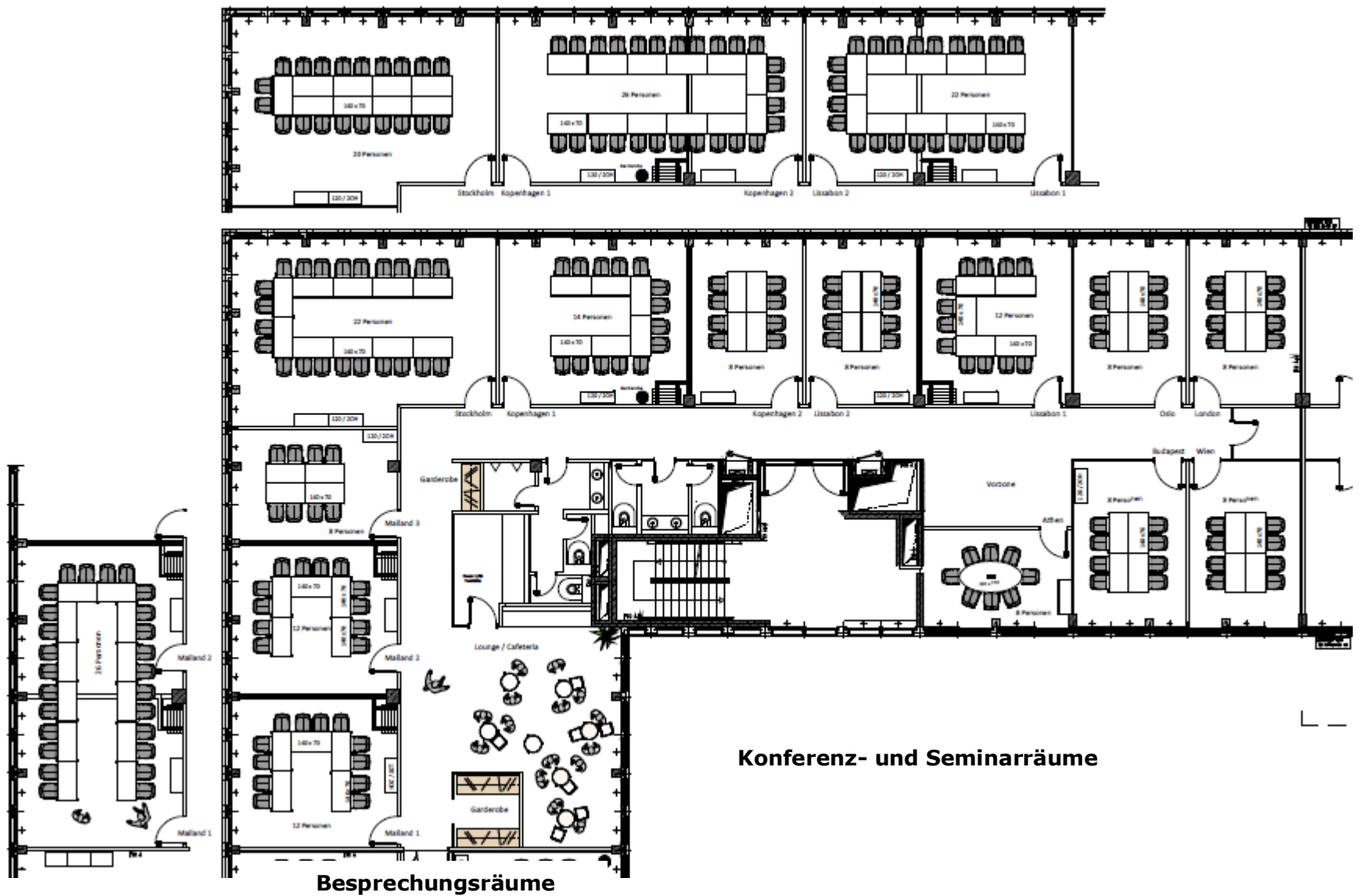
Unser Büro- und Konferenzzentrum befindet sich im Europaviertel Stuttgart zwischen Milaneo, Bibliothek, Pariser Höfen und Sparkassenakademie. Der Hauptbahnhof ist nur wenige Gehminuten entfernt, die Stadtbahnhaltestelle befindet sich neben der Bibliothek.








In allen Räumen ist WLAN verfügbar, auch direkte Datenverkabelung ist vorhanden. Die Tische sind elektrifiziert, Beamer sind an der Decke angebracht und werden über ein Tischanschlussfeld bequem gesteuert.


Offene Kaffeelounges mit Kaffeespezialitäten und Mineralwasser bieten Ihnen Bewegungsfreiheit in den Pausen. Die moderne Raumklimatisierung sorgt für ein optimales Tagungsklima.



**Besprechungsräume bis 8 Personen
11 Räume Nr. 18-28**



Raumgröße in qm	Medien	Bestuhlung	Personen max.	halber Tag Vormittags 08.00-13.00 Uhr nachmittags 13.00-18.00 Uhr 1) EUR zzgl. ges. MwSt.	ganzer Tag 08.00 – 18.00 Uhr 1) EUR zzgl. ges. MwSt.	Rahmenbedingungen / sonstige Informationen
15 Tagesbüro Coaching- raum	- Flipchart	Schreibtisch und runder Tisch Runder Tisch mit Sesseln	1+3 4	2) 89,00 2) 89,00	149,00 149,00	Abend- und Wochenendveranstaltungen auf Anfrage Inklusive WLAN, Medien, Mineralwasser in den Räumen und Kaffee/Tee in der Kaffeelounge
15	Flipchart		4 6	2) 89,00 99,00	149,00 159,00	Kostenfreie Stornierung eintägiger Veranstaltungen
15/18 (3-Achser-R.)	Flipchart Flachbildschirm		6	129,00	199,00	bis 23 qm 3 Arbeitstage (mo.-fr.)
23	Flipchart		8	139,00	219,00	bis 37 qm 5 Arbeitstage (mo.-fr.)
23	Flipchart Flachbildschirm	 	8	169,00	269,00	Zahlungskonditionen Bei Firmenkunden auf Rechnung, zahlbar innerhalb von 8 Tagen ohne Abzug
30	Flipchart Decken-Beamer		12	229,00	359,00	Zahlung per Kreditkarte / EC -Karte vor Ort
37	Flipchart Decken-Beamer		14	269,00	419,00	Alle Preisangaben zzgl. ges. MwSt.

Raumgröße in qm	Medien	Bestuhlung	Personen max.	halber Tag Vormittags 08.00-13.00 Uhr nachmittags 13.00-18.00 Uhr 1) EUR zzgl. ges. MwSt.	ganzer Tag 08.00 – 18.00 Uhr 1) EUR zzgl. ges. MwSt	Inklusive WLAN, Medien, Mineralwasser in den Räumen und Kaffee/Tee in der Kaffeelounge Kostenfreie Stornierung eintägiger Veranstaltungen bis 60 qm 10 Arbeitstage (mo.-fr.) bis 83 qm 12 Arbeitstage (mo-fr.) Alle Preisangaben zzgl. ges. MwSt. Gültig bis 30.06.2021
53	Flipchart Decken-Beamer		20	389,00	599,00	
60	Flipchart Decken-Beamer		24	459,00	699,00	
83	Flipchart Decken-Beamer		30	599,00	929,00	

Präsentationsausstattung	EUR
Moderatorenwand pro Tag	15,00
Moderatorenkoffer pro Tag	25,00
Mobiler Beamer halbtags	29,00
Mobiler Beamer ganztags	49,00
Konferenztelefon inklusive Telefongebühren halbtags	25,00
Konferenztelefon inklusive Telefongebühren ganztags	45,00
Mikrofon und Kamera für Webkonferenzen in Bildschirmräumen bis 8 P pro Tag	150,00
Individuelle Umbauwünsche (z. B. Stuhlkreis etc.)	ab 50,00

Bewirtungspauschalen pro Person/Tag		EUR
A	Softgetränke und Säfte im Raum	6,50
B	Softgetränke und Säfte im Raum vormittags Butterbrezel, nachmittags Gebäck	9,50
C	Softgetränke und Säfte im Raum mittags halbe belegte Brötchen, Bagels und gefüllte Wraps buchbar ohne Aufpreis ab 10 Personen <10 Personen EUR 15,90	14,90
D	Softgetränke und Säfte im Raum vormittags Butterbrezel mittags Buffet: Suppe/Salate/Bagels/Wraps/Dessert buchbar ab 10 Personen	26,90

Einzelabrechnung	EUR
Kaffeekanne (1l) mit kleinem Gebäcksteller im Raum	6,00
Softgetränke (0,3 l)	1,80
Säfte (0,2 l)	1,80
Butterbrezel	2,20
belegte halbe Brötchen	3,50
Gebäcksteller	5,00
Obstkorb	25,00

Alle Preisangaben zzgl. ges. MwSt.

Weiteres, individuelles Catering gerne auf Anfrage.

Restaurantempfehlung im europe plaza

italienisches Menü im www.italiani-manontropo.de

