

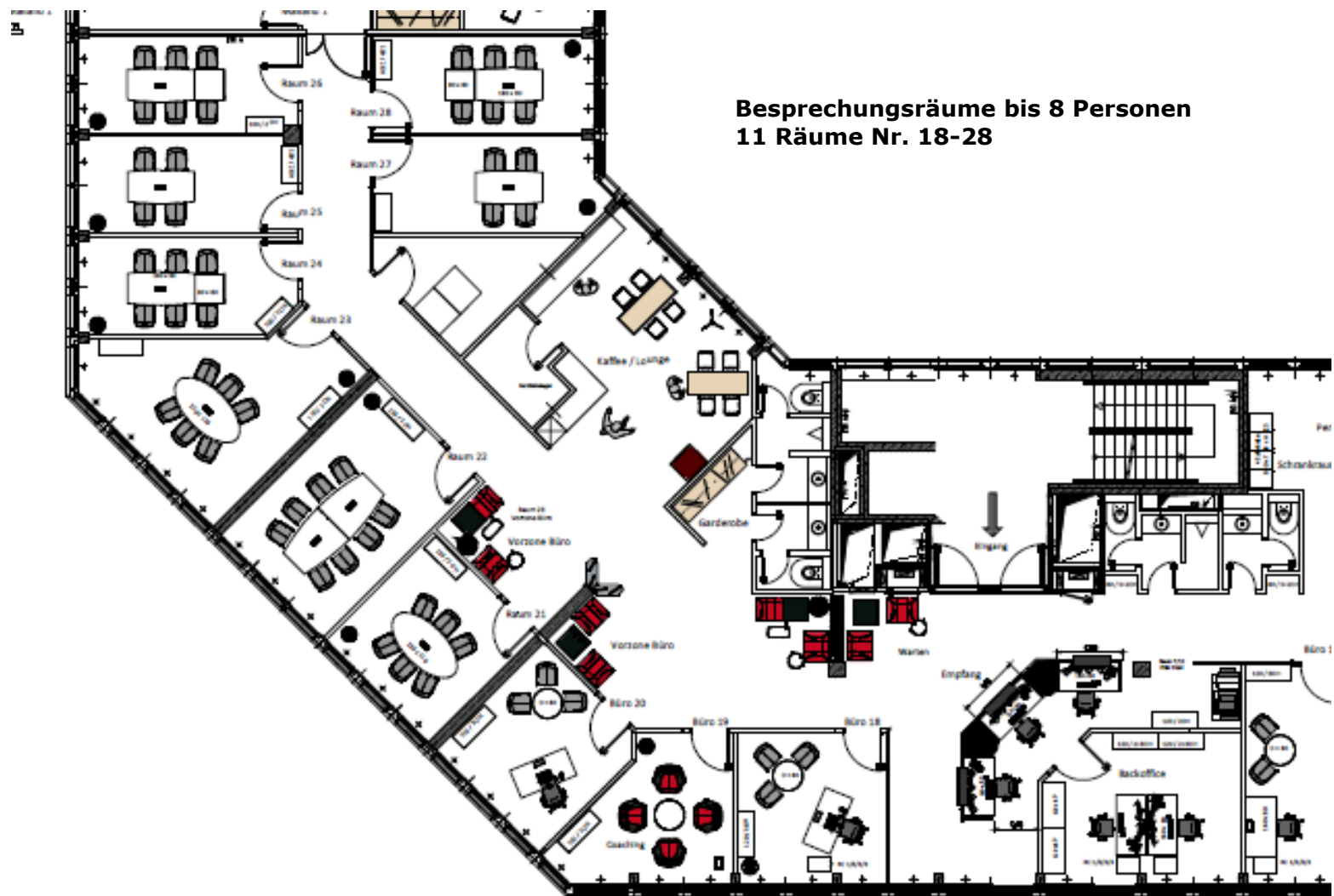


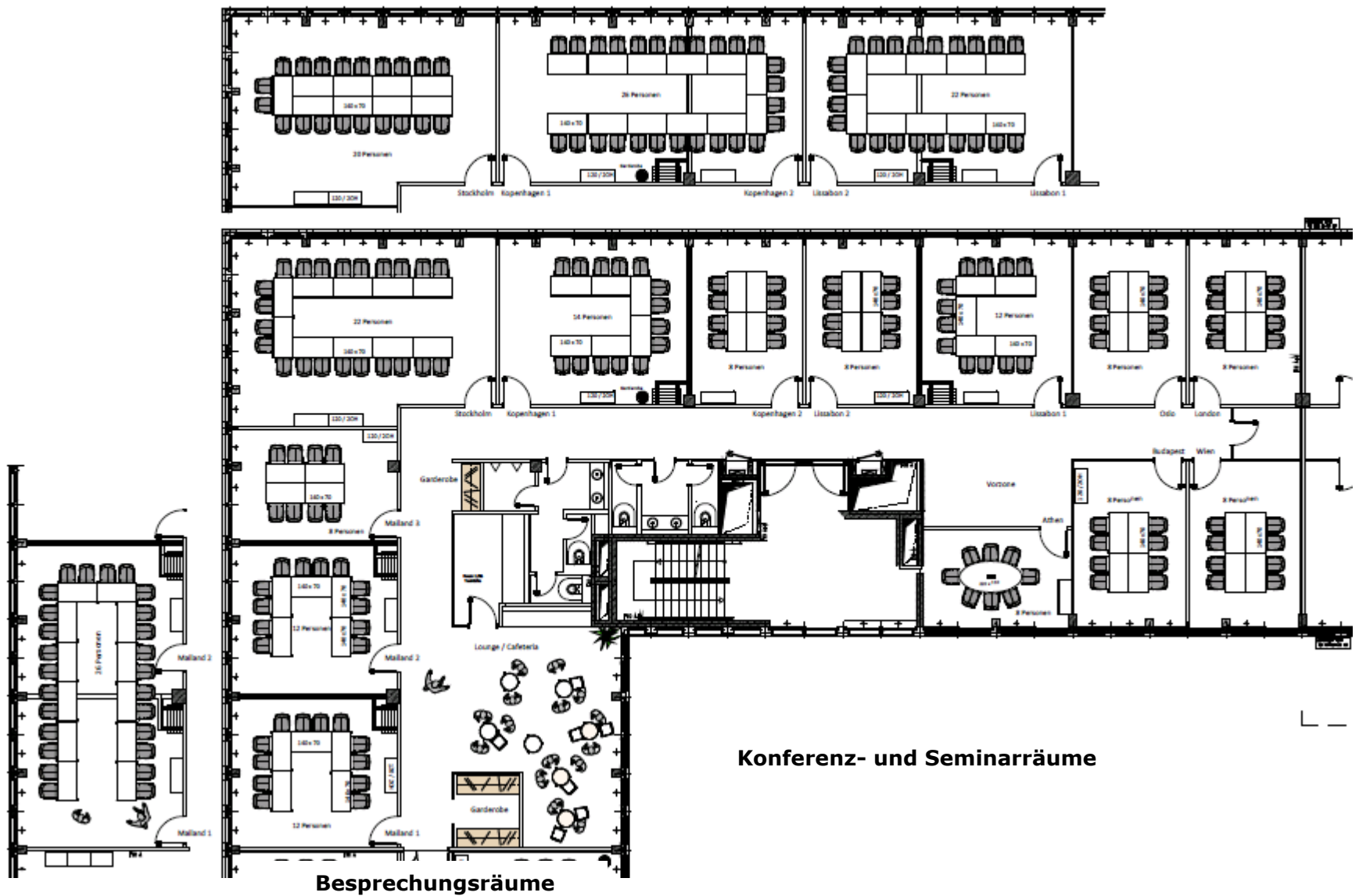
eplazaConference


Unser Büro- und Konferenzzentrum befindet sich im Europaviertel Stuttgart zwischen Milaneo, Bibliothek, Pariser Höfen und Sparkassenakademie. Der Hauptbahnhof ist nur wenige Gehminuten entfernt, die Stadtbahnhaltestelle befindet sich neben der Bibliothek.



In allen Räumen ist WLAN verfügbar, auch direkte Datenverkabelung ist vorhanden. Die Tische sind elektrifiziert, Beamer sind an der Decke angebracht und werden über ein Tischanschlussfeld bequem gesteuert.

Offene Kaffeelounges mit Kaffeespezialitäten und Mineralwasser bieten Ihnen Bewegungsfreiheit in den Pausen. Die moderne Raumklimatisierung sorgt für ein optimales Tagungsklima.





Raumgröße in qm	Medien	Bestuhlung	Personen max.	halber Tag Vormittags 08.00-13.00 Uhr nachmittags 13.00-18.00 Uhr 1) EUR zzgl. ges. MwSt.	ganzer Tag 08.00 – 18.00 Uhr EUR zzgl. ges. MwSt.	Rahmenbedingungen / sonstige Informationen
15	Flipchart		4	1) 99,00	159,00	<p>1) günstiger Abendtarif von 17.00-19.00 Uhr EUR 69,00</p> <p>Abend- und Wochenendveranstaltungen auf Anfrage</p> <p>Inklusive WLAN, Medien, Mineralwasser in den Räumen und Kaffee/Tee in der Kaffeelounge</p> <p>Kostenfreie Stornierung eintägiger Veranstaltungen</p> <p>bis 23 qm 3 Arbeitstage (mo.-fr.) bis 37 qm 5 Arbeitstage (mo.-fr.)</p> <p>Zahlungskonditionen</p> <p>Bei Firmenkunden auf Rechnung, zahlbar innerhalb von 8 Tagen ohne Abzug</p> <p>Zahlung per Kreditkarte / EC -Karte vor Ort</p> <p>Alle Preisangaben zzgl. ges. MwSt.</p> <p>Inklusive WLAN, Medien, Mineralwasser in den Räumen und Kaffee/Tee in der Kaffeelounge</p>
15 Coaching- raum	Flipchart	Niedriger runder Tisch mit Sesseln	4	99,00	159,00	
16 20	Flipchart Flachbildschirm		6 6	139,00 159,00	219,00 249,00	
23	Flipchart		8	149,00	239,00	
23	Flipchart Flachbildschirm	 	8	189,00	299,00	
30	Flipchart Decken-Beamer		12	259,00	399,00	
37	Flipchart Decken-Beamer		14	299,00	459,00	

Raumgröße in qm	Medien	Bestuhlung	Personen max.	halber Tag Vormittags 08.00-13.00 Uhr nachmittags 13.00-18.00 Uhr 1) EUR zzgl. ges. MwSt.	ganzer Tag 08.00 – 18.00 Uhr 1) EUR zzgl. ges. MwSt	Kostenfreie Stornierung eintägiger Veranstaltungen bis 60 qm 10 Arbeitstage (mo.-fr.) bis 83 qm 12 Arbeitstage (mo-fr.) Alle Preisangaben zzgl. ges. MwSt. Gültig bis 30.06.2023
53	Flipchart Decken-Beamer		20	419,00	659,00	
60	Flipchart Decken-Beamer		24	499,00	769,00	
83	Flipchart Decken-Beamer		30	659,00	990,00	

Präsentationsausstattung	EUR
Moderatorenwand pro Tag	15,00
Moderatorenkoffer pro Tag	25,00
Mobiler Beamer halbtags	29,00
Mobiler Beamer ganztags	49,00
Konferenztelefon inklusive Telefongebühren halbtags	25,00
Konferenztelefon inklusive Telefongebühren ganztags	45,00
Mikrofon und Kamera für Webkonferenzen und hybride Konferenzen	200,00
Individuelle Umbauwünsche (z. B. Stuhlkreis etc.)	ab 50,00

Bewirtungspauschalen pro Person/Tag		EUR
A	Softgetränke und Säfte im Raum (Flatrate)	6,50
B	Softgetränke und Säfte im Raum vormittags Butterbrezel, nachmittags Gebäck	9,90 *)
C	Softgetränke und Säfte im Raum mittags halbe belegte Brötchen, Bagels und gefüllte Wraps	17,90 *)
D	Softgetränke und Säfte im Raum vormittags Butterbrezel mittags Buffet: Suppe/Salate/Bagels/Wraps/Dessert buchbar ab 10 Personen	28,90 *)

Einzelabrechnung	EUR
Kaffeekanne (1l) mit kleinem Gebäcksteller im Raum	6,50
Softgetränke (0,3 l)	1,90
Säfte (0,2 l)	1,90
Butterbrezel	2,50 *)
belegte halbe Brötchen	3,80 *)
Gebäcksteller	5,00
Obstkorb	28,00

*) Speisen jeweils zuzüglich Anlieferung EUR 25,00

Cateringpreise sind abhängig von der aktuellen Preisentwicklung

Alle Preisangaben zzgl. ges. MwSt.

Weiteres, individuelles Catering gerne auf Anfrage.

Restaurantempfehlung im europe plaza

italienisches Menü im www.italiani-manontropo.de

